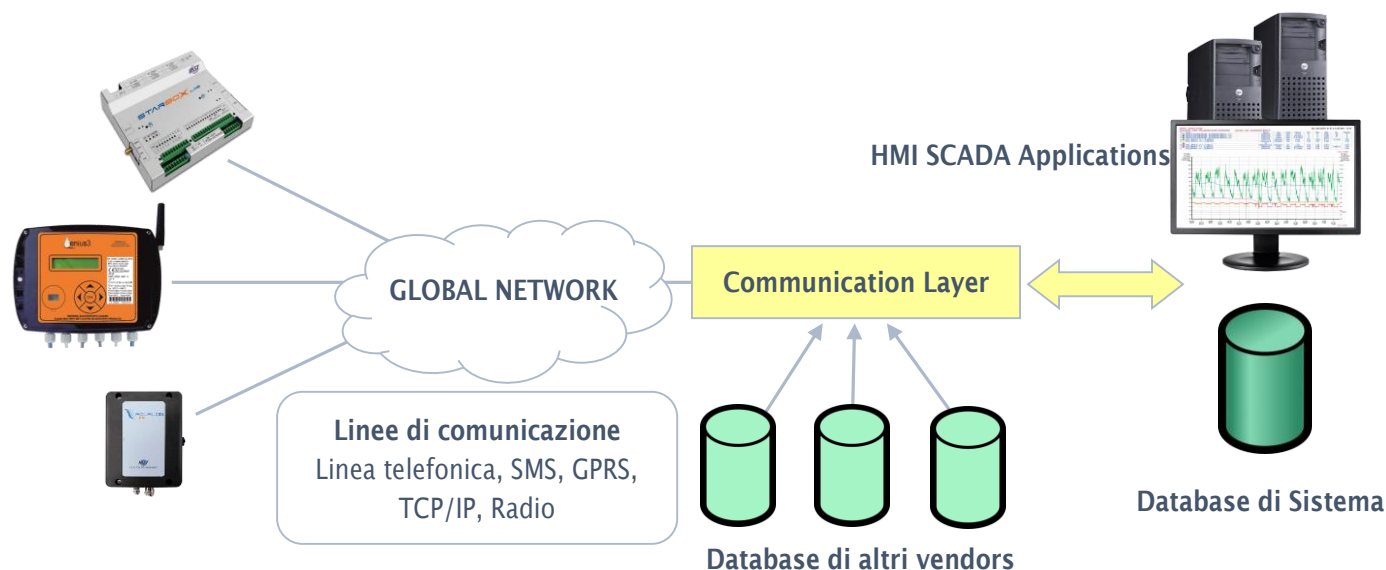




Communication Layer

Per la gestione delle comunicazioni e dei database



Communication Layer è un driver di comunicazione avanzato caratterizzato da un'ampia configurabilità e dalla massima interoperabilità.

Utilizzando interfacce di comunicazione standard gestisce la comunicazione sia verso il campo, collegandosi con una vasta gamma di RTU, sia verso il centro di supervisione interfacciandosi a differenti sistemi SCADA e a molteplici database SQL.

Communication Layer lavora con i concetti astratti di RTU e CommDevice: le sue funzionalità sono indipendenti dal modello hardware di periferiche remote o dal tipo di dispositivi di comunicazione utilizzati nel sistema di supervisione e telecontrollo.



Fast S.p.A.

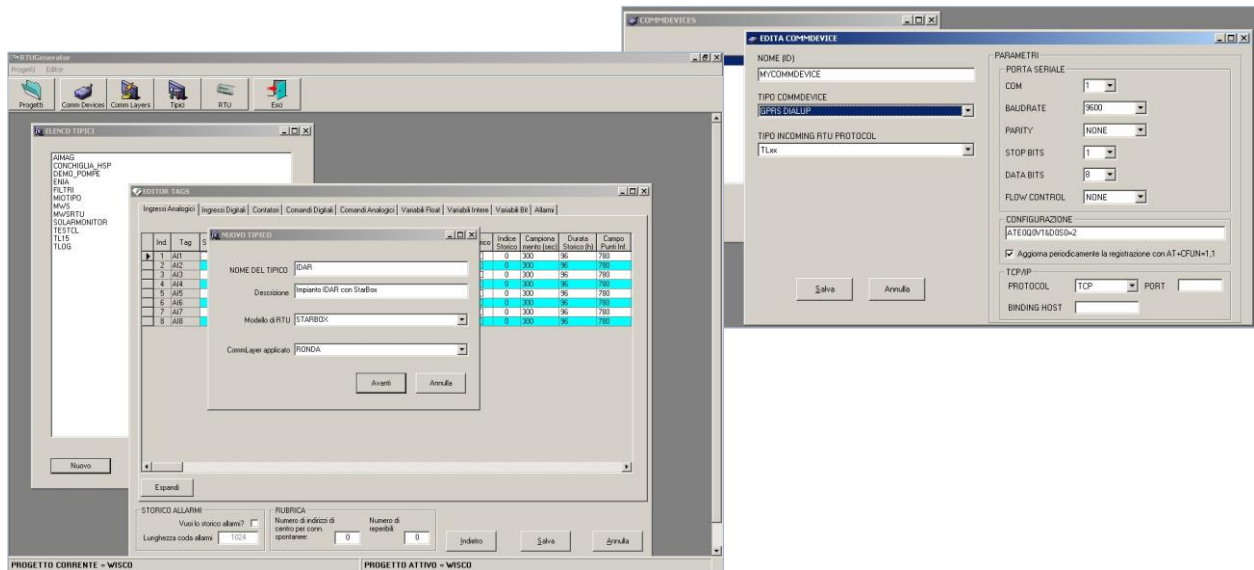
Via Molino Poncino, 4 – 42019 Scandiano (RE) – ITALY

Tel. (+39) 0522.622411 - Fax (+39) 0522.627194

www.fastautomation.it - info@fastautomation.it

Le funzionalità consistono in:

- connettività tempo-continua (“always on line”) o tempo-discreta (“dial-up”) del software di supervisione da e verso le periferiche
- acquisizione dello stato dell'impianto remoto e dei trends delle variabili che ne misurano il funzionamento
- acquisizione degli eventi di allarme inviati spontaneamente o storicizzati dalla periferica
- invio alla periferica di comandi manuali o modifiche di parametri di esercizio
- acquisizione dati da database di altri vendors



Le particolari combinazioni di RTU (ma soprattutto del protocollo dati da esse supportato) e di CommDevice presenti nel sistema contribuiscono a determinare lo specifico “Communication Layer”, ovvero l'insieme dei modi e dei tempi con cui avviene la comunicazione tra il centro di controllo e la periferia:

- Connessione continua iniziata dal centro
- Connessione continua iniziata dalla periferia
- Connessione dial-up iniziata dal centro su richiesta operatore
- Connessione dial-up iniziata dal centro su schedulazione ciclica (“ronda”)
- Connessione dial-up iniziata dalla periferia