



Gestione ricezione, stoccaggio, spedizione cementi.

Terminal Riuniti - La Spezia

Il sistema controlla sia la ricezione e lo stoccaggio del cemento ricevuto via nave, sia l'estrazione dai rispettivi silos e la spedizione su linee di carico sfuso su automezzi.



L'impianto è diviso in due parti :

➤ **Ricezione e stoccaggio Cemento**

- ◆ Scelta del silo da caricare
- ◆ Avviamento/arresto filtri silos
- ◆ Controllo dei livelli di riempimento dei silos

➤ **Estrazione e spedizione cemento**

- ◆ Scelta del silo da cui estrarre il cemento
- ◆ Predisposizione della linea di carico tramogge spedizione cemento
- ◆ Avviamento/arresto filtri tramogge spedizione cemento
- ◆ Avviamento/arresto linee trasporto
- ◆ Controllo dei livelli di riempimento tramogge spedizione cemento
- ◆ Carico automezzi



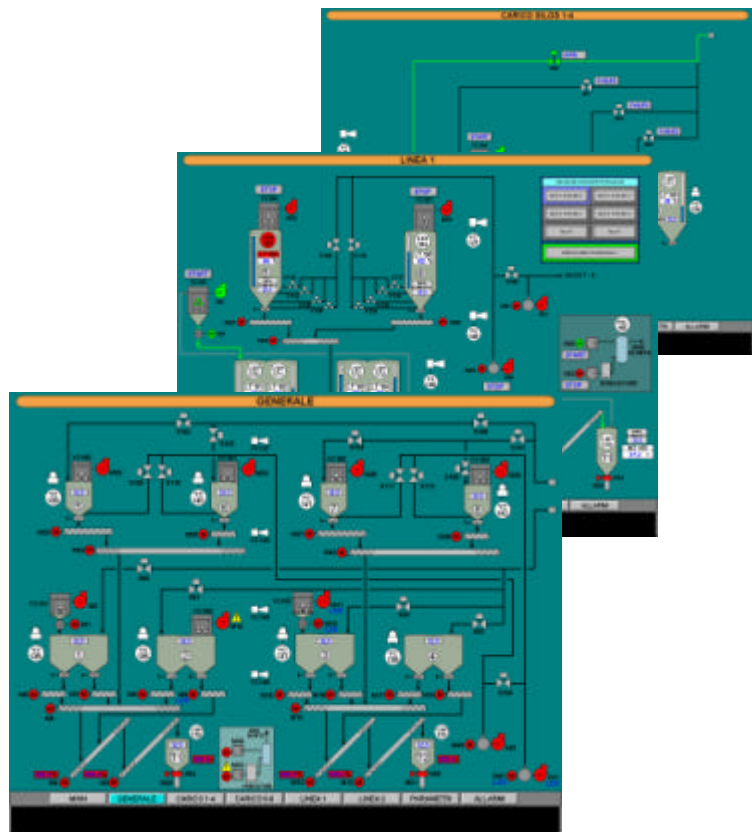
Fornitura

- ❖ Quadri di controllo
- ❖ Quadri di potenza
- ❖ Pulpito di comando
- ❖ Workstation Ingegneria/operatore
- ❖ PLC Siemens
- ❖ Rete di Controllo Profibus
- ❖ Software SCADA applicativo di controllo e supervisione



La Stazione Operatore realizza l'interfaccia uomo / macchina:

- ◆ Visualizzazione Variabili di Processo
- ◆ Visualizzazione Stato e Comandi Utenze
- ◆ Inserimento Parametri di Processo
- ◆ Visualizzazione Allarmi
- ◆ Trend Storici e Real-Time
- ◆ Report



Il sistema è monitorato da una Workstation PC su cui è installato il software SCADA PLANT VIEW collegato al PLC Siemens.

